

पेस्ट कंट्रोल (कीट नियंत्रण)



EAT SAFE सूचना पत्र

Dedicated to a better Brisbane

प्रतिदिन Brisbane City Council नागरिकों और स्थानीय समुदायों के साथ मिलकर हमारे शहर को ऐसा बनाने में मदद करती है जो आज यह है, भविष्य के लिए लम्बी अवधि के लक्ष्य वाला शहर। काउंसिल का Eat Safe कार्यक्रम ब्रिसबेन के नागरिकों और आगंतुकों के लिए विश्व स्तरीय भोजन सुविधा प्रदान करने में सहायता कर रहा है।

कीट बीमारियों के वाहक हो सकते हैं और आपके भोजन को और भोजन की सम्पर्क सतहों को संदूषित कर सकते हैं। आपको यह सुनिश्चित करना चाहिए कि आप अपने व्यवसाय परिसर में कीटों का प्रवेश रोकने के लिए कदम उठाते हैं और अगर आपके सामने समस्या आ जाती है तो उसका उपचार करते हैं।

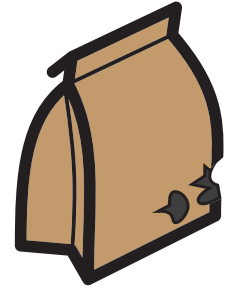
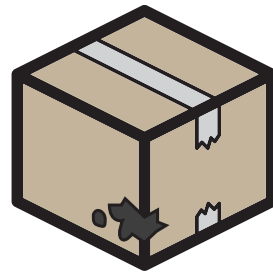
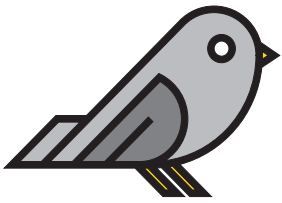
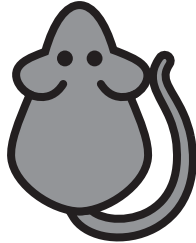
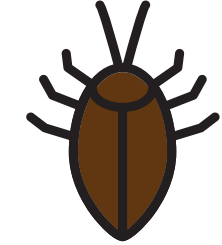
कीट के सामान्य प्रकार निम्नलिखित हैं:

- रोडेंट (उदाहरण के लिए बड़े और छोटे चूहे)
- कीड़े (उदाहरण के लिए कॉकरोच, कीड़े-मकौड़े, घुन, मक्खी, पतंगा, चींटियाँ)
- पक्षी (उदाहरण के लिए कबूतर)

पेस्ट के संकेत

नियमित रूप से अपनी दुकान का निरीक्षण करें और पेस्ट के संकेतों को देखें जिनमें निम्न शामिल हैं:

- बड़े और छोटे चूहे – उनका छोटा मल, दीवारों और दरवाजों में छेद, नेस्ट, वस्तुओं पैकिंग पर पंजों के निशान, चिकनाई या रंग के निशान, भोजन के पैकेटों पर पेशाब के दाग, पेशाब की बदबू
- मक्खियाँ और उड़ने वाली कीड़े - मरे हुए कीट, जीवित कीट, जाले, घोंसले, भिनभिनाइट और उड़ने की आवाज, कीड़ा
- कॉकरोच -अण्डे और अण्डों के आवरण, रोएंदार त्वचा, शेल, ड्रूपिंग
- चींटियाँ - रेत के छोटे ढेर या मिट्टी
- कीड़े और घुन - घूमते हुए कीड़े विशेष रूप से सूखे भोजन में, छोटे कीड़े
- पक्षी - पंख, उनका छोटा मल, घोंसले।



पैकेटों पर लगे पंजे

Eat Safe
BRISBANE



पेस्ट की तलाश कहाँ करें

पेस्ट को प्रायः गरम स्थानों पर देखना चाहिए जैसे कि:

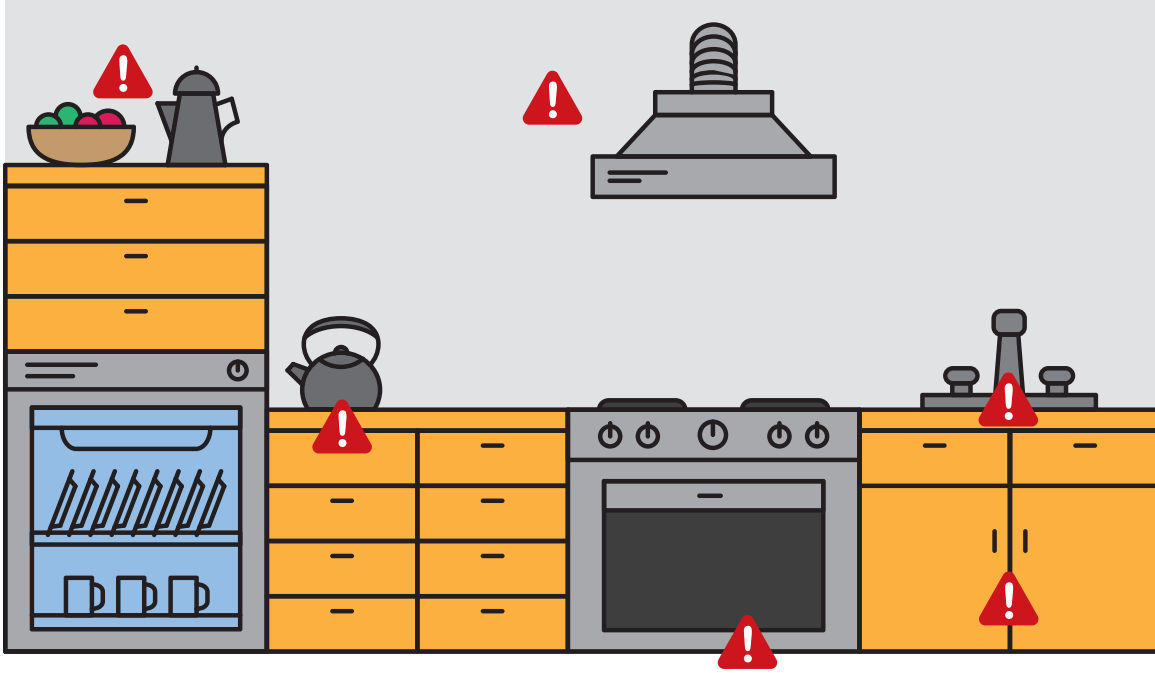
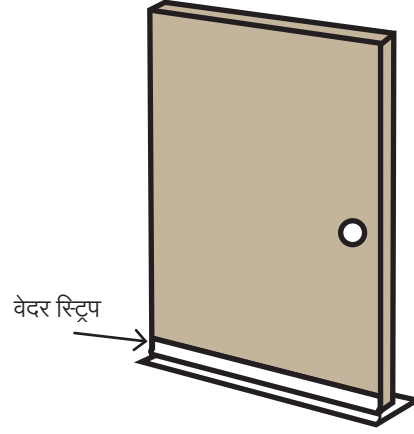
- ओवन, स्टोव, डिशवॉशर और रेफ्रिजरेटर जैसे उपकरणों के नीचे और पीछे
- वॉशिंग और हैंड वॉशिंग सिंक के नीचे
- बक्सों, पैकेजिंग और भोजन को स्टोर करने के कंटेनरों के नीचे और अंदर
- दीवारों और अलमारियों के खाली स्थानों के अंदर

पेस्ट को दूर रखने के लिए सुझाव

- दरवाजों के बेस पर वेदर स्ट्रिप लगाएं
- दरवाजों और खिड़कियों को बंद रखें या परदे लगाएं
- अपने परिसर को साफ और अच्छी तरह व्यवस्थित रखें (कोई दरार और छेद और सुराख नहीं होने चाहिए)
- भोजन और उपकरणों को फर्श से ऊपर स्टोर करें
- बिना प्रयोग किया गया या पुराना उपकरण परिसर से हटा दें
- कचरे को सील बंद कंटेनरों में रखें और रसोई से नियमित रूप से कचरे को साफ करें
- सभी ड्रेनेज सुराखों और किसी भी अन्य छिद्रों को ढक दें जो दीवार पर या उपकरण के बीच दिखाई देते हों
- भोजन का प्रयोग न किए जाने की स्थिति में उसे पेस्ट प्रूफ कंटेनरों में स्टोर करें

पेस्ट का प्रबंध करना

आपको सुझाव दिया जाता है कि आप एक लाइसेंसशुदा पेस्ट कंट्रोल ऑपरेटर को नियुक्त करें ताकि वह आपकी दुकान पर नियमित रूप से आए, क्योंकि उन्हें प्रबंध करने के विकल्पों की समझ और आवश्यकताओं का ज्ञान होता है। नियमित प्रबंध के अतिरिक्त यह सुनिश्चित करें कि आपको पेस्ट के संकेत दिखाई देने पर आप लाइसेंसशुदा पेस्ट कंट्रोल ऑपरेटर नियुक्त करें ताकि समस्या को पहले से ही दूर किया जा सके।



अतिरिक्त जानकारी

Eat Safe Brisbane से सम्बन्धित अतिरिक्त जानकारी के लिए brisbane.qld.gov.au/EatSafeBrisbane देखें

@ EatSafeBrisbane@brisbane.qld.gov.au

brisbane.qld.gov.au/EatSafeBrisbane

3403 8888

Brisbane City Council
GPO Box 1434
Brisbane Qld 4001

सुस्थिर कागज पर प्रिंट किया गया है



CA17-749751-05-2851

© 2017 Brisbane City Council

brisbane.qld.gov.au

3403 8888

BrisbaneCityCouncil

@brisbanecityqld

@brisbanecitycouncil